

# KIRCHNER & MARES

International Yacht Brokerage

Hamburg • Kiel

## Visch 45 Classic Stahlmotoryacht



Baujahr: 1966

Preis Euro: 149.000,-

MwSt.-Status: bezahlt

Motor: Volvo Penta TAMD 41M neu 1998  
2x 170 PS, Wellenantrieb

Layout: 2 Kabinen, 4 Kojen/ 2 Naßzellen

Betriebsstunden: 1.900 h (03.2024)

Länge: 13,87 m

Breite: 4,06 m

Tiefgang: 1,30 m

Verdrängung: 16.500 kg

Wassertank: 800 l

Schwarzwassertank: nein

Treibstofftank: 1.700 l

Liegeplatz: Norddeutschland

Die Visch 45 Classic Stahlmotoryacht, wurde in Holland bei der renommierten Werft Visch in Warmond gebaut. Erst 3 Hand. Dieser solider Werftbau besticht durch seine klassischen Rumpflinien und den zeittypischen Holzaufbau. Die Motoryacht ist weitestgehend im Originalzustand und unverbastelt. Für Liebhaber von klassischen Motoryachten oder Unikaten, die eine solide, charmante und geräumige Stahlmotoryacht suchen, denen empfehlen wir eine Besichtigung. Exklusiv zum Verkauf bei Kirchner & Mares – vom Deutschen Eigner autorisierter Makler.

## Beschreibung:

- Holländischer Werftbau in Stahl | Baunummer: #145
- Gebaut bei der Weft Gebrüder Visch Burg in Warmond Holland
- Diverse Baupläne vorhanden
- Jährlicher Maschinenservice, jährliche Lackarbeiten und jährlich Anstrich der gesamten Bilge
- 2- Kabinen Layout
- Beide Volvo Penta Maschinen neu 1998 sowie die beiden Propeller
  
- Extra Schallisolierung der Maschinenraumdecke einschließlich der Wände bis Flurbodenhöhe in 1999
- Wellenantrieb mit zwei Ruderblättern
- 2x Wassertank & 1x Dieseltank
  
- Extra Wulstbug zur Verlängerung der Wasserline
- Feste Stabilisatoren an beiden Rumpfseiten
  
- Im Heck befindet sich eine große Kabine mit 2 getrennten Kojen
- Einer separaten großen Naßzelle mit Pump- WC und einem Waschbecken
- Be- und Entlüftet wird die Naßzelle mit einem elektrischen Lüfter
- In der Heckkabine befindet sich ein sehr großer Hängeschrank und weitere diverse Ablage- und Staumöglichkeiten
- Die Seitenfenster sind zum Öffnen
- Im Salon befindet sich ein großer klappbarer Salontisch, welcher von einem Rundsofa für 6 Personen umgeben ist
- An Backbord befindet sich eine große Längspantry mit einer Edelstahlspüle mit einem Wasserhahn und einem 4- Flammigen Gasherd
- Elektrischer großer Kühlschrank als Frontloader
- Druckwassersystem warm/ kalt
- Die seitlichen Fenster sind zum Öffnen
- Im Bug befindet sich die Gästekabine mit 2 Lotsenkojen übereinander
- Ein großer Schrank und diverse Ablage- und staumöglichkeiten sind vorhanden
- Die Belüftung erfolgt durch eine Decksluke
- Zugang zum Kettenkasten
- Eine große separate Naßzelle mit Pump- WC und Waschbecken sind in der Bugkabine ebenfalls vorhanden
- In der Mitte befindet sich der Fahrstand und das Cockpit
- Am Fahrstand ist eine Sitzmöglichkeit für den Fahrer und eine für den Beifahrer
- Im Cockpit ist eine Sitzbank für 2 Personen und eine für eine Person vorhanden
- Großer Cockpittisch
- Über dem Fahrstand ist ein manuell zu öffnendes Schiebedach
- Seitenscheiben sind ebenfalls zu Öffnen
- Der komplette Fahrstand lässt sich mit einzelnen Cockpitplanen verschliessen

## Elektronik und Navigation:

- 2x separate Starterbatterien für die beiden Maschinen
- 2x Gelbatterien von DYNO Europe 12V/ 246 Ah je Batterie neu 06.2020
- FI- Schalter
- Landstromanschluß
- MASTERVOLT automatisches Batterieladegerät MASS 24/ 50
- PHILLIPI automatisches Ladegerät
- MASTERVOLT Inverter MASS Sine 24/ 1800
  
- RAYTHEON KP RC 30 GPS- Kartenplotter
- SIMRAD AP/ ROBERTSON Autopilot
- Tiefenmesser
- Speedometer
- Komplette Istrumentierung für die Maschine
- Typhon

## Ausrüstung und Zubehör:

- Elektrische Scheibenwischer
- Schleuderscheibe am Fahrstand
- Suchscheinwerfer original von Innen zu steuern
- Dieselheizung mit Ausströmern im Salon und der Kabine Achtern
- Geräteträger
- Achtern Reling mit solidem Holzumlauf
- 2x Relingstore zum Öffnen
- Großes Gasflaschenfach im Heck
- Gasfernschalter bei der Pantry
- Neben dem Gasflaschenfach befindet sich eine weitere Backskiste zum Stauen
- Im Bugbereich befinden sich zwei große Holzkisten zum Stauen
- Elektrische Ankerwinde
- Anker
- Ankerkette
- Maschinenraumbeleuchtung
- Extra dicke Schallisolierung des Maschinenraums
- 3x solide Festmacherklampen auf jeder Seite
- Edelstahl Bug- und heckkorb
- PLASTIMO Rettungs- Buoy
- 2x Rettungskragen
- 1x Rettungsinsel am Heck von ZODIAC (ohne aktuelle Wartung)
- Badeleiter in Holz
- 6x Fender & 1x Kugelfender
- Festmacher

# KIRCHNER & MARES

International Yacht Brokerage

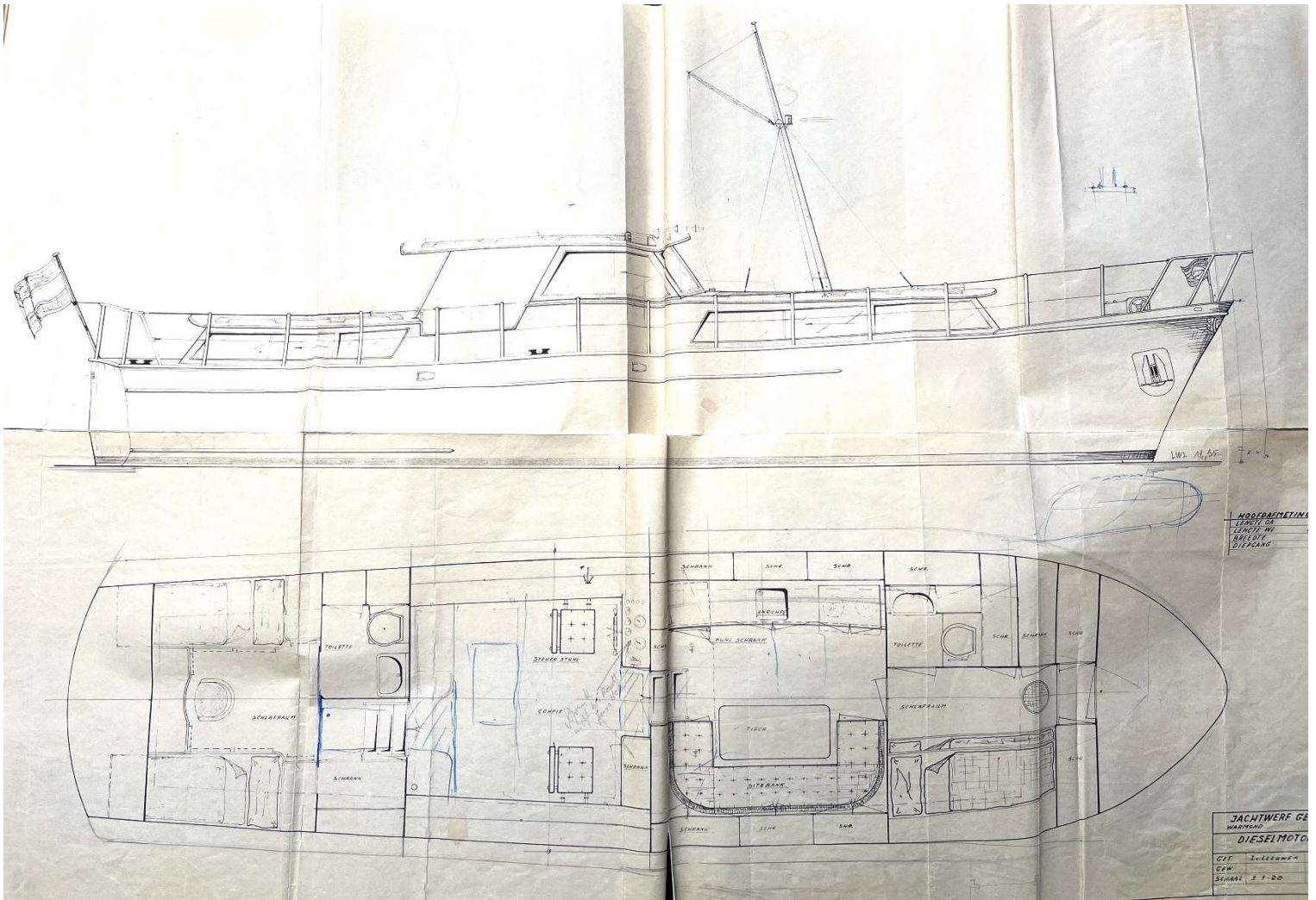
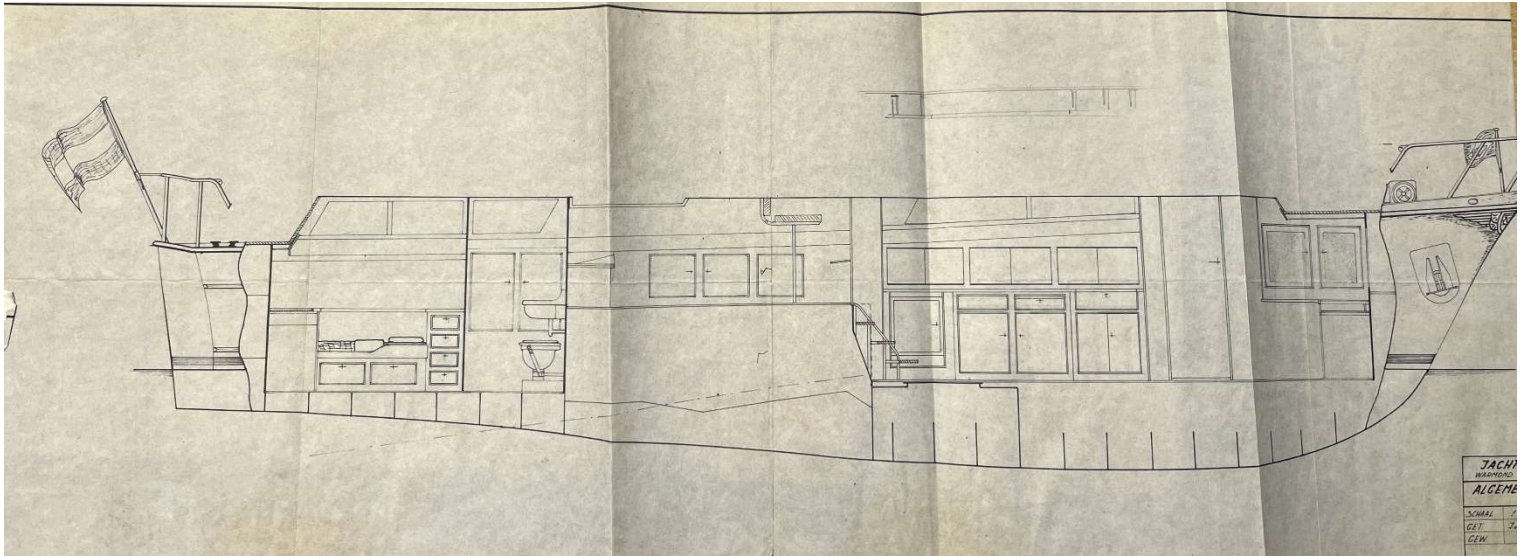
Hamburg • Kiel



# KIRCHNER & MARES

International Yacht Brokerage

Hamburg • Kiel



# KIRCHNER & MARES

International Yacht Brokerage

Hamburg • Kiel



# KIRCHNER & MARES

International Yacht Brokerage

Hamburg • Kiel



# KIRCHNER & MARES

International Yacht Brokerage

Hamburg • Kiel





# KIRCHNER & MARES

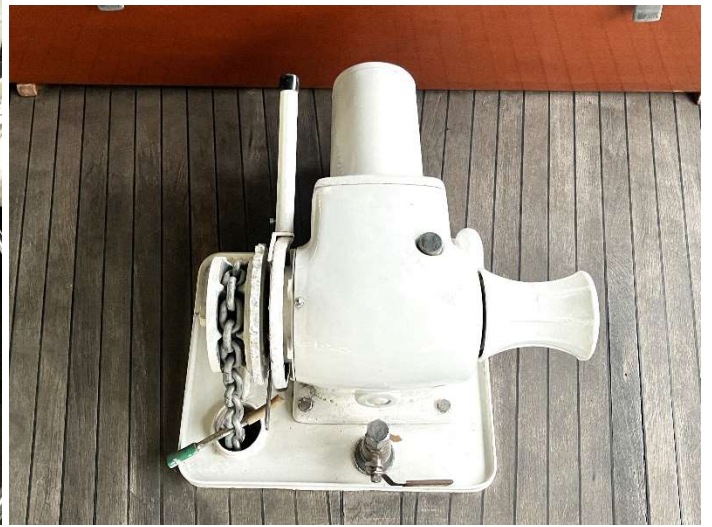
— International Yacht Brokerage —  
Hamburg • Kiel



# KIRCHNER & MARES

International Yacht Brokerage

Hamburg • Kiel



# KIRCHNER & MARES

— International Yacht Brokerage —  
Hamburg • Kiel



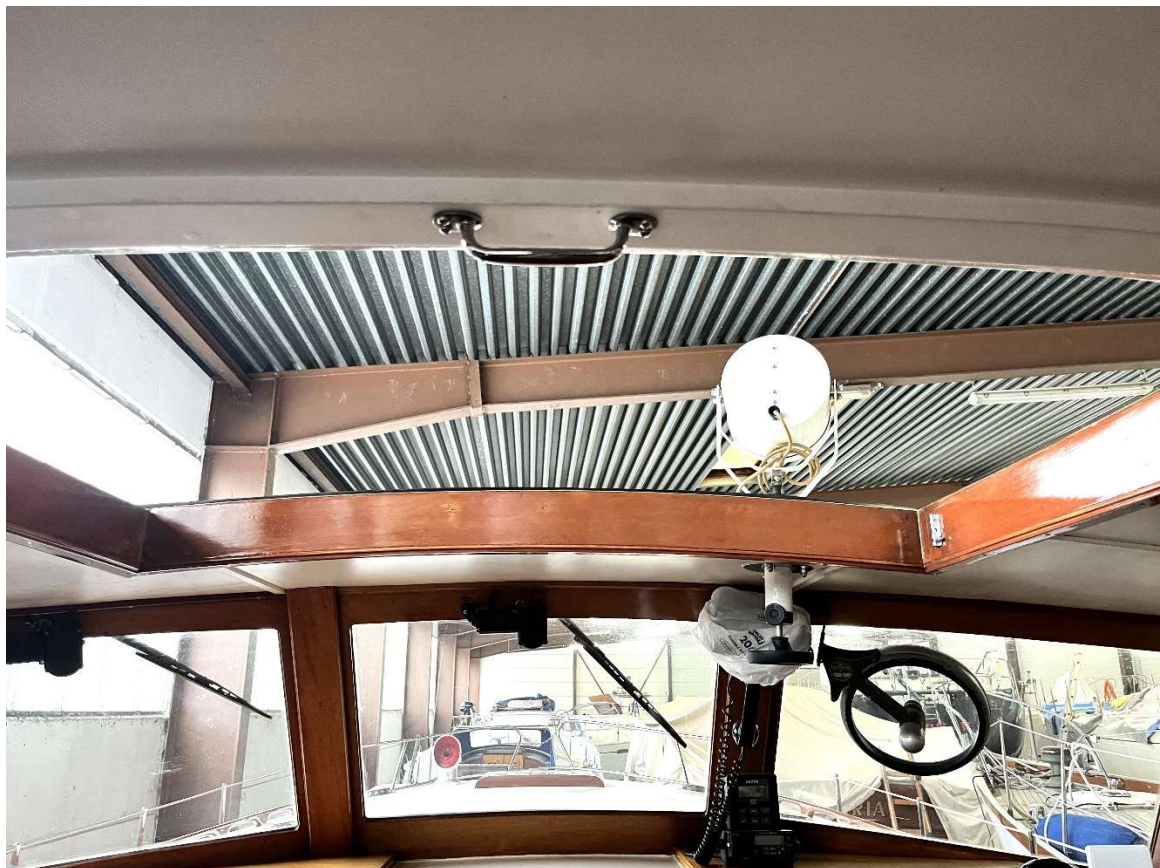
# KIRCHNER & MARES

— International Yacht Brokerage —  
Hamburg • Kiel



# KIRCHNER & MARES

International Yacht Brokerage  
Hamburg • Kiel



# KIRCHNER & MARES

— International Yacht Brokerage —  
Hamburg • Kiel



# KIRCHNER & MARES

— International Yacht Brokerage —  
Hamburg • Kiel



# KIRCHNER & MARES

— International Yacht Brokerage —  
Hamburg • Kiel





# KIRCHNER & MARES

— International Yacht Brokerage —  
Hamburg • Kiel



# KIRCHNER & MARES

International Yacht Brokerage  
Hamburg • Kiel



# KIRCHNER & MARES

International Yacht Brokerage  
Hamburg • Kiel



# KIRCHNER & MARES

— International Yacht Brokerage —  
Hamburg • Kiel



# KIRCHNER & MARES

International Yacht Brokerage  
Hamburg • Kiel



# KIRCHNER & MARES

— International Yacht Brokerage —  
Hamburg • Kiel



# KIRCHNER & MARES

— International Yacht Brokerage —  
Hamburg • Kiel



# KIRCHNER & MARES

— International Yacht Brokerage —  
Hamburg • Kiel





# KIRCHNER & MARES

International Yacht Brokerage

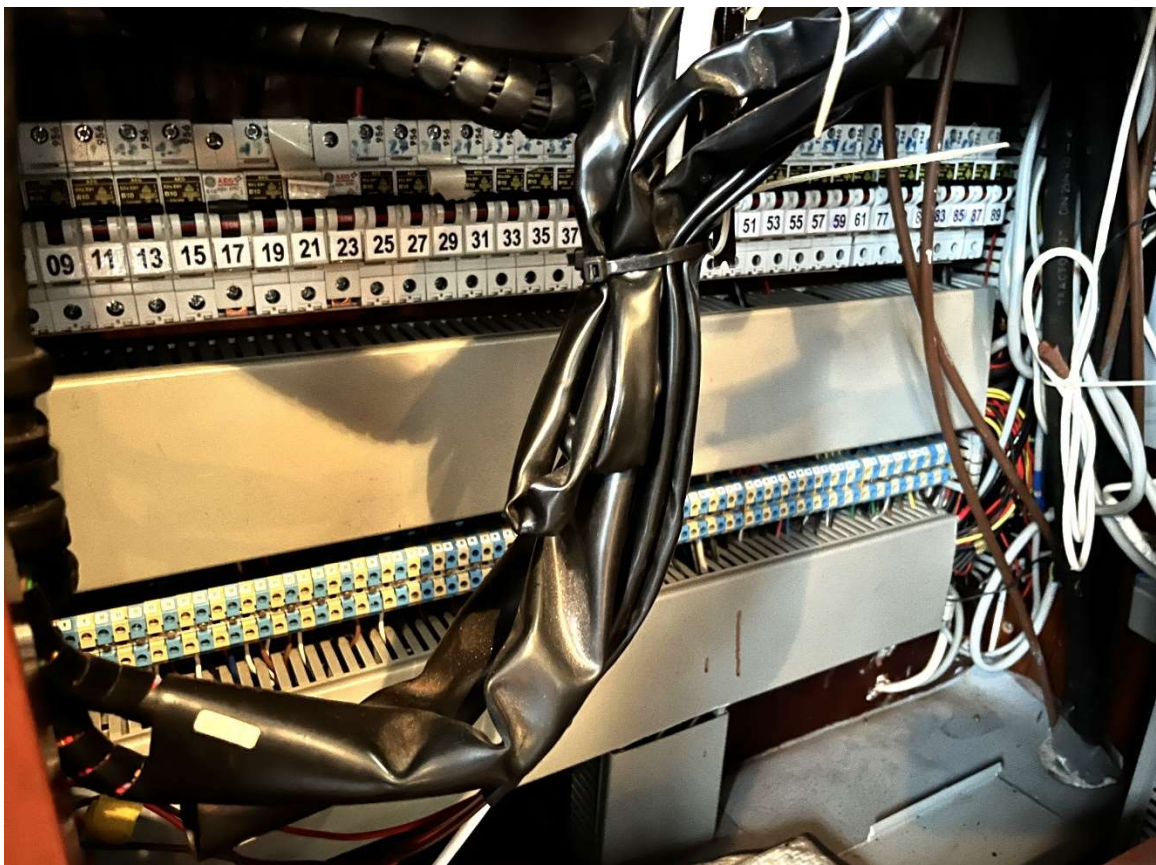
Hamburg • Kiel



# KIRCHNER & MARES

International Yacht Brokerage

Hamburg • Kiel



# KIRCHNER & MARES

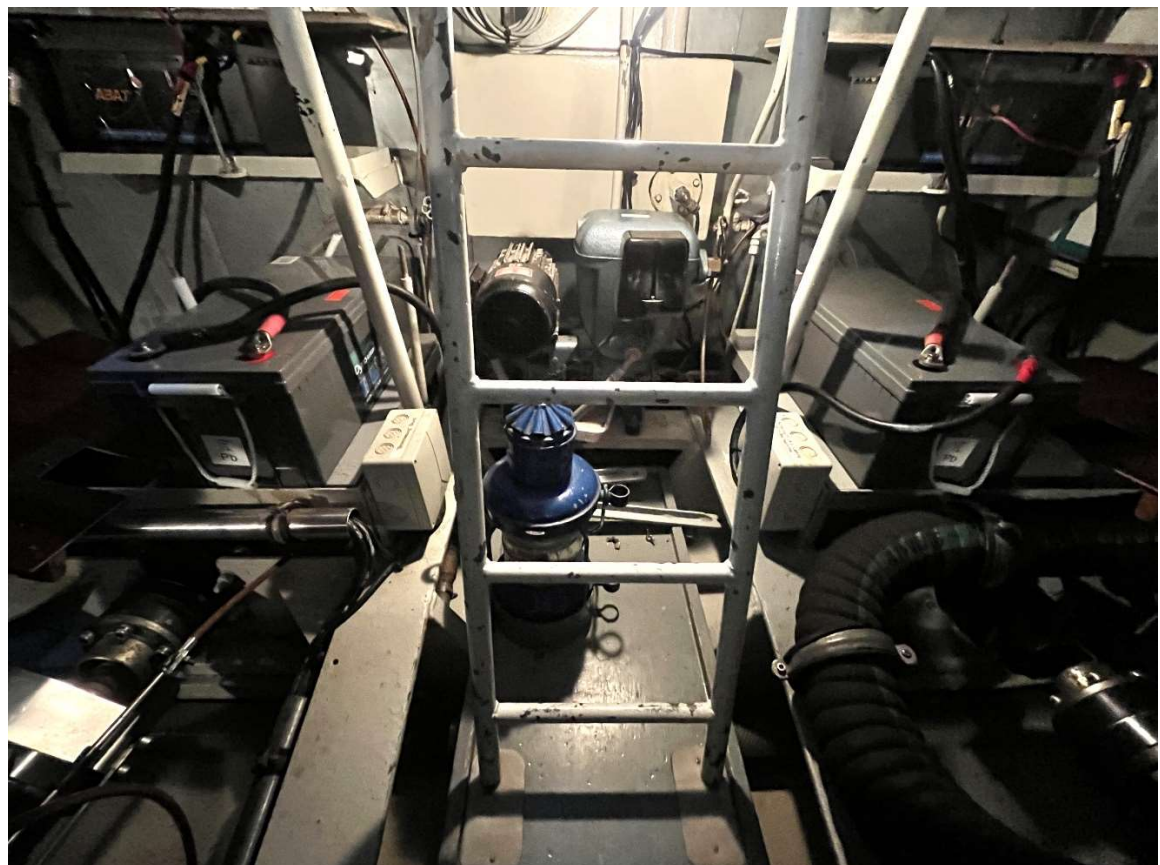
International Yacht Brokerage

Hamburg • Kiel



# KIRCHNER & MARES

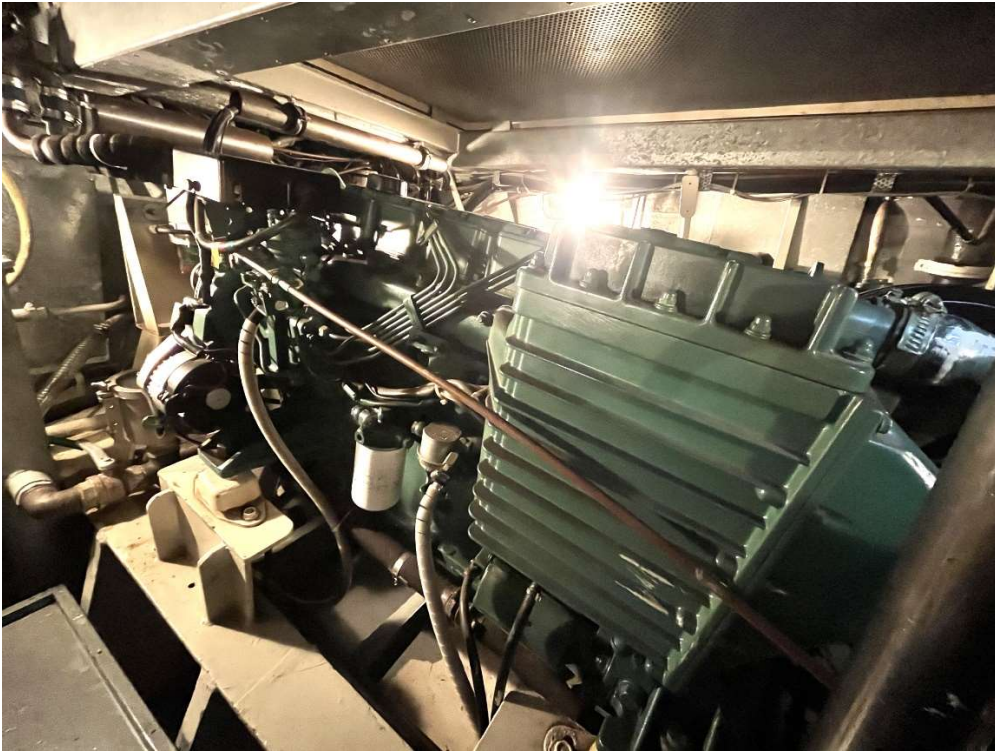
— International Yacht Brokerage —  
Hamburg • Kiel



# KIRCHNER & MARES

International Yacht Brokerage

Hamburg • Kiel



Irrtümer, Zwischenverkauf, Preisänderungen und Änderungen an der Ausrüstungsliste- sowie an der Spezifikation vorbehalten. Angaben zu Abmessungen, Ausrüstung oder Mehrwertsteuer sind z.T. Wertangaben oder vom Eigner ungeprüft übernommen. Für Abweichungen übernehmen wir keine Gewähr.

## OFFICE KIEL

Erlenweg 16 | 24229 Dänischenhagen  
Fon: +49(0)4349-91 99 30  
Fax: +49(0)4349-91 99 40  
mares@kirchner-mares.com

## OFFICE HAMBURG

Große Bleichen 21 | 20354 Hamburg  
Fon: + (0)40- 60 56 31 86  
Fax: + (0)40- 180 636 92  
kirchner@kirchner-mares.com

## KIRCHNER & MARES INT. YACHT BROKERAGE OHG

Handelsregister Kiel HRA 7038  
USt-IdNr. DE27 1597 101  
info@kirchner-mares.com  
www.kirchner-mares.com